

# GUIDE PRATIQUE DE L'AQUAPONIE - PRODUIRE ENSEMBLE LÉGUMES ET POISSONS

éditions de Terran  
un nouveau regard sur la nature

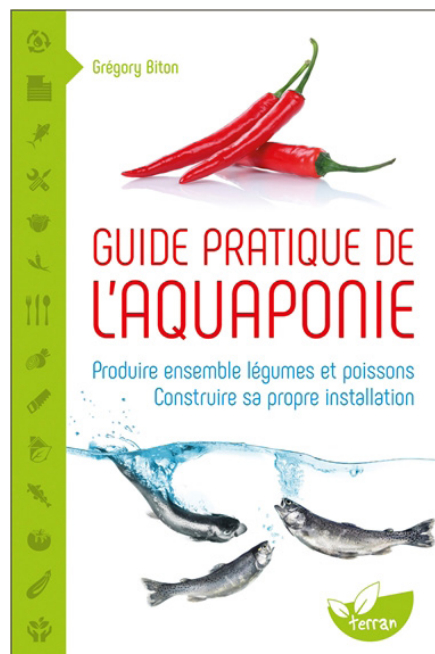
## Grégory Biton

Vous avez envie de consommer une nourriture de qualité produite et récoltée de vos mains ? Vous avez une âme de pionnier et souhaitez apprendre quelque chose de nouveau ? Vous voulez savoir si l'aquaponie correspond à vos besoins ? Cet ouvrage est pour vous.

Grégory Biton a décidé d'écrire ce livre - le premier en français sur le sujet - afin de rendre plus accessible cette forme de culture en circuit fermé associant plantes et poissons, encore largement méconnue dans le monde francophone. Elle est particulièrement idéale pour celles et ceux qui disposent de peu de place : à vous les récoltes abondantes de fruits, légumes et poissons en symbiose et sur un espace très réduit ! Grâce à une approche pragmatique et raisonnable, l'auteur vous accompagne dans votre quête d'une nourriture saine et produite de manière soutenable. **Il explique clairement et simplement le concept d'aquaponie et sa pertinence dans notre monde moderne. Il expose le fonctionnement avec des principes clairs, pose les bases pour construire sa propre installation et donne les clés pour apprendre à gérer le subtil équilibre de l'écosystème créé.**

Vous trouverez tous les détails pour la fabrication pas à pas et la gestion d'un premier petit système simple et peu onéreux vous permettant de démarrer rapidement.

**À la portée de tous, enrichi de schémas et de photos, ce guide rassemble des informations pratiques et issues de l'expérience, pour permettre à tout un chacun de s'essayer à l'aquaponie.**



Réf. 61715

Précommande n° : L99106

10/04/2017

18 €

Livre Broché • 144 pages • 16 x 24 cm

Photos et schémas en couleur

Santé - Bien-être

Ecologie - Environnement - Nature - 027

Aquaponie  
Ecologie  
Nutrition santé  
Culture durable

Signature

*Passionné par la recherche de systèmes de vie durables, Grégory Biton a conçu et participé à la construction d'une des premières micro-fermes basées sur l'aquaponie à l'échelle professionnelle en France. Ingénieur, il a travaillé ces quinze dernières années dans l'industrie. Il partage ses expériences quotidiennes sur le blog [www.aquaponie.net](http://www.aquaponie.net).*

Gironde

## L'aquaponie associe plantes et poissons.

### Tous les plans et conseils techniques pour faire une installation chez soi...

Le premier livre en français sur ce sujet par un expert.



DG DIFFUSION – La distribution alternative – Z.I. de Bogues – 31750 Escalquens  
Tél. : +33 (0)5 61 000 999 – Fax : +33 (0)5 61 00 23 12

En cultivant sur des radeaux flottant à la surface des eaux riches et poissonneuses du lac Texcoco, les Mexicas (ou Aztèques) réussissaient à obtenir 5 à 7 récoltes par an au même endroit. C'était la garantie d'une nourriture locale, abondante, vivante et saine.

## Comment ça marche ?

Les poissons sont élevés en bassins. Nous nourrissons les poissons qui défèquent dans l'eau.

Cette eau est recyclée au moyen d'une pompe vers des bacs de culture.

Les déjections qu'elle contient sont dégradées dans le système par des bactéries. C'est une sorte de « compostage humide », extrêmement efficace et rapide.

Les déchets ainsi transformés en éléments minéraux deviennent solubles dans l'eau et accessibles aux plantes.

Les plantes poussent dans des bacs de culture hors sol. En puisant les nutriments dissous dans l'eau, elles l'épurent. L'eau est restituée propre aux poissons et le cycle recommence.

**Ainsi, nous utilisons l'intégralité des nutriments qui entrent dans le système et aucune eau n'est gaspillée ou rejetée.**

### Le cycle de l'aquaponie

L'eau chargée est **recyclée** par des bactéries en nutriments pour les plantes

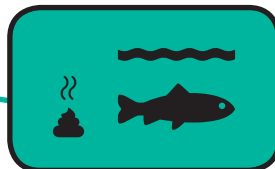


Les plantes **croissent** en consommant les nutriments et **nettoient l'eau**

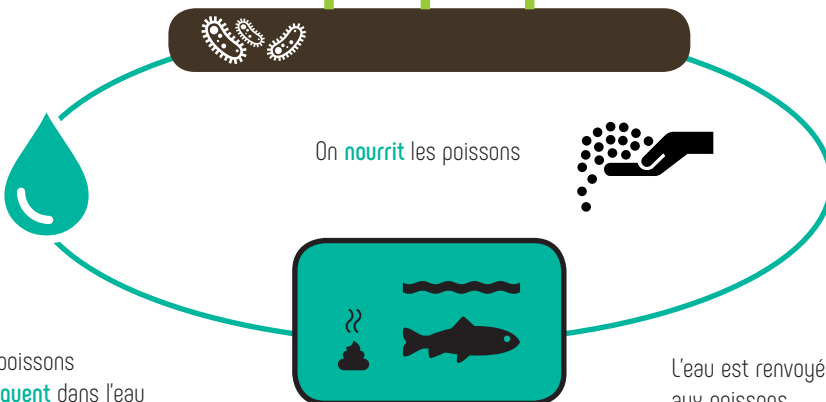
On **nourrit** les poissons



Les poissons **défèquent** dans l'eau



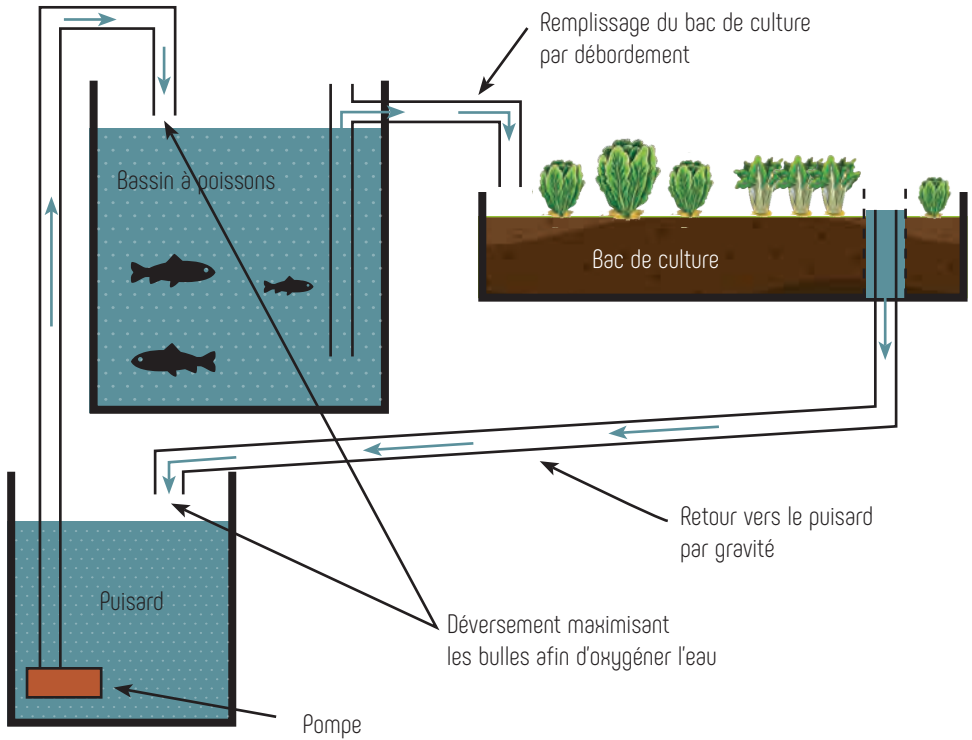
L'eau est renvoyée **propre** aux poissons





De l'eau à la bouche, une des premières fermes en aquaponie en France. Une installation conçue par l'auteur de ce livre.

## Le système de base avec un puisard



### Avec un puisard

En ajoutant un puisard (enterré ou non), on crée un point bas dans le système. On peut y installer la pompe relevant l'eau jusqu'au bac à poissons qui, par débordement, irrigue le bac de culture et déborde lui-même dans le puisard. La boucle est bouclée.

Sur le même principe, on peut également inverser bac de culture et bac à poissons dans la chaîne si l'altitude de la surface de l'eau du bac de culture est supérieure à celle du bac à poissons (bac de culture sur pieds pour travailler à hauteur, par exemple).

Cette configuration vient pallier le défaut du système précédent. Quels que soient les problèmes rencontrés par la plomberie, le bac à poissons ne peut se vider, ce qui assure la sécurité des poissons le temps de régler le problème. Par ailleurs, cette configuration permet d'étendre le système assez facilement par la suite.