

48 pages - réf 17349
 Relié - 15 x 21
 ISBN 2.84659.053.2 - © 2006

LES ANIMAUX NE SONT PAS DES GENS COMME NOUS

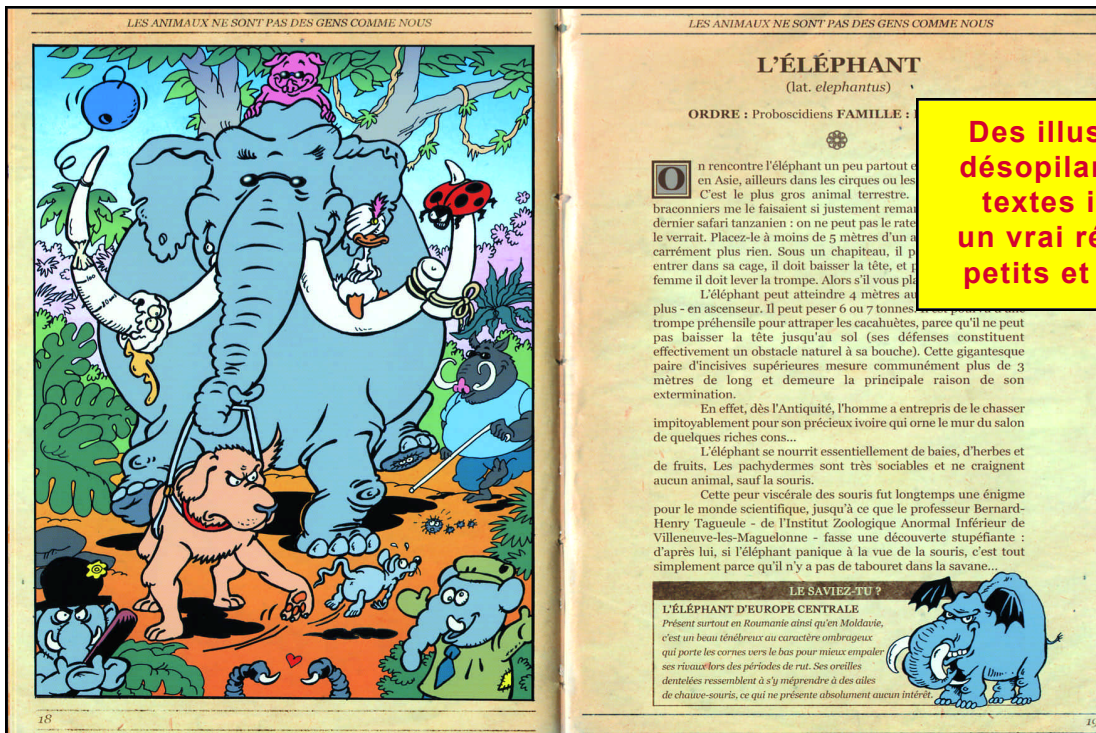
PALMARI & TOURNAIRE

Cet ouvrage, que nous vous donnons l'opportunité de découvrir, est la somme d'un vaste travail d'investigation zoologique visant à vous permettre de mesurer la pluralité incommensurable des animaux qui peuplent notre chère planète. Un ouvrage très original, plein d'humour !

à partir de 8 ans



Éditions CLC



Des illustrations désopilantes, des textes incisifs, un vrai régal pour petits et grands !

L'ÉLÉPHANT
 (lat. *elephantus*)

ORDRE : Proboscidiens **FAMILLE :**

On rencontre l'éléphant un peu partout en Asie, ailleurs dans les cirques ou les braconniers ne le faisaient si justement remanié dernier safari tanzanien : on ne peut pas le rater le verrait. Placez-le à moins de 5 mètres d'un carrément plus rien. Sous un chapiteau, il p entrer dans sa cage, il doit baisser la tête, et p femme il doit lever la trompe. Alors s'il vous pl

L'éléphant peut atteindre 4 mètres au plus - en ascenseur. Il peut peser 6 ou 7 tonnes trompe préhensile pour attraper les cacahuètes, parce qu'il ne peut pas baisser la tête jusqu'au sol (ses défenses constituent effectivement un obstacle naturel à sa bouche). Cette gigantesque paire d'incisives supérieures mesure communément plus de 3 mètres de long et demeure la principale raison de son extermination.

En effet, dès l'Antiquité, l'homme a entrepris de le chasser impitoyablement pour son précieux ivoire qui orne le mur du salon de quelques riches cons...

L'éléphant se nourrit essentiellement de baies, d'herbes et de fruits. Les pachydermes sont très sociables et ne craignent aucun animal, sauf la souris.

Cette peur viscérale des souris fut longtemps une énigme pour le monde scientifique, jusqu'à ce que le professeur Bernard-Henry Tagueule - de l'Institut Zoologique Anormal Inférieur de Villeneuve-les-Maguelonne - fasse une découverte stupéfiante : d'après lui, si l'éléphant panique à la vue de la souris, c'est tout simplement parce qu'il n'y a pas de tabouret dans la savane.

LE SAVIEZ-TU ?

L'ÉLÉPHANT D'EUROPE CENTRALE
 Présent surtout en Roumanie ainsi qu'en Moldavie, c'est un beau ténibreaux au caractère ombreux qui porte les cornes vers le bas pour mieux empaler ses rivaux lors des périodes de rut. Ses oreilles dentelées ressemblent à s'y méprendre à des ailes de chauve-souris, ce qui ne présente absolument aucun intérêt

